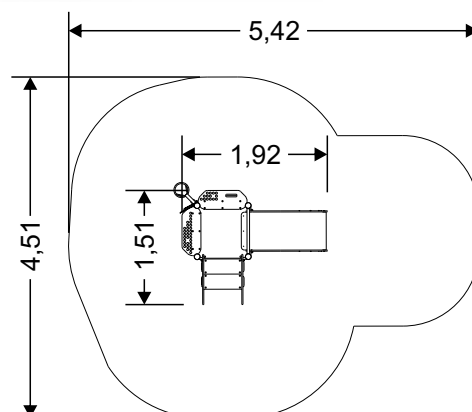


7011

Wymiary: 151 x 193 cm
 Strefa bezpieczeństwa: 451 x 543 cm
 Wysokość całkowita: 257 cm
 Wysokość podestu: 59 cm
 Wysokość swobodnego upadku: 59 cm
 Dostępność części zapasowych: TAK
 Produkt zgodny z PN-EN 1176-1:2009: TAK
 Przedział wiekowy: 1 - 8 lat



Specyfika materiałowa:

Konstrukcja: Stal nierdzewna,
Ścianki: Płyta polietylenowa HDPE całkowicie odporna na działanie warunków atmosferycznych
Śruby: Wszelkie śruby i mocowania nierdzewne, od strony wewnętrznej w plastikowych zaślepkach.
Kotwienie: Zakotwione 60 cm w gruncie.

UWAGI:

-Urządzenie przeznaczone jest na publiczne place zabaw.
 -Produkt przeznaczony jest do kotwienia w gruncie na płaskim terenie.
 -Nie należy sytuować urządzenia ślizgiem skierowanym w kierunku południowym.

Wzory przemysłowe zarejestrowane i chronione prawem patentowym

Z uwagi na wysokość swobodnego upadku produktu 7011 norma PN-EN 1176-1:2009 dopuszcza następujące nawierzchnie amortyzujące upadek:

Materiał	Opis	Minimalna grubość warstwy mm
Darń		
Kora	Rozdrobniona kora drzew iglastych, wielkość kawałków od 20 mm do 80 mm	300
Wióry	Drewno rozdrobnione mechaniczne (nie materiały drewnopochodne), bez kory i liści, wielkość od 5 mm do 30 mm	300
Piasek	Wielkość ziaren od 0,2 mm do 2mm	300
Żwir	Wielkość ziaren od 2 mm do 8mm	300
Materiały syntetyczne	Materiały syntetyczne z atestem stosowania dla wys. swob. upadku ≤ 590mm	

Nawierzchnię należy konserwować poprzez uzupełnianie poziomu materiałów sypkich oraz usuwanie z nawierzchni twardych ciał obcych. Największe zagrożenie stanowi rozbite szkło